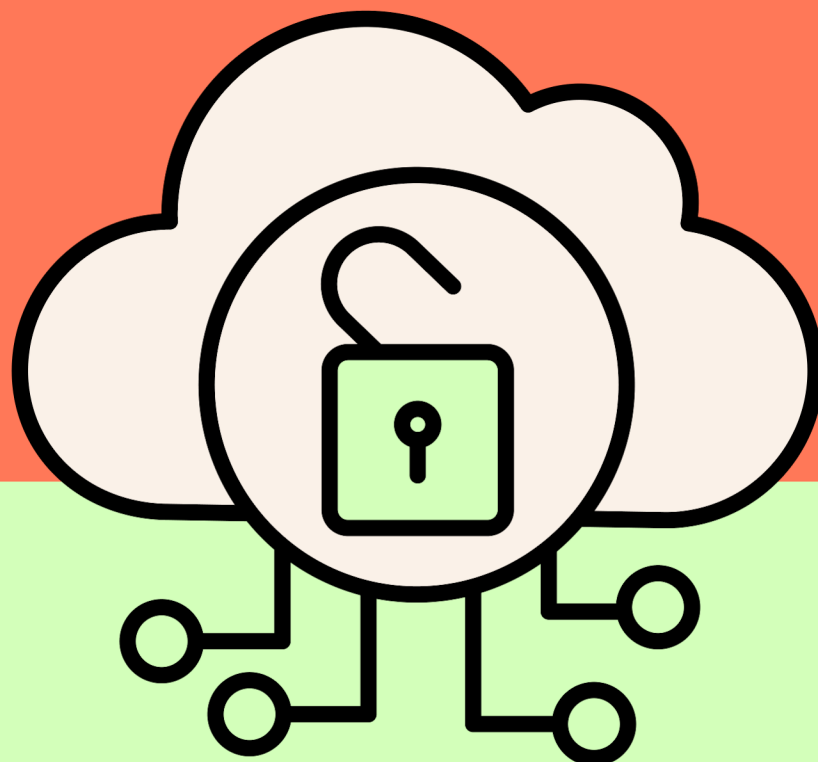


WWW.CODICIEMILIAOMAGNA.ORG



**GUIDA
ALL'ACCESSO
AI SERVIZI
DELLA
PUBBLICA
AMMINISTRA
ZIONE**

INDICEDDI CONTENUTI

02

Accesso ai Servizi della PA

03

La CIE

05

Lo SPID

LA CIE

La Carta di Identità Elettronica (CIE) è un documento di identificazione emesso dal Ministero dell'Interno.

La CIE assicura il massimo livello di garanzia e accuratezza nei processi di accertamento dell'identità delle persone, e funziona come:

- ✓ Strumento di **VERIFICA DELL'IDENTITÀ**
- ✓ **CHIAVE DI ACCESSO** ai servizi online offerti dalla Pubblica Amministrazione e dagli enti che ne consentono l'utilizzo
- ✓ **FRUIZIONE DI SERVIZI AD ACCESSO VELOCE** come per esempio badge identificativi e abbonamenti elettronici

La CIE è uno strumento di identità digitale riconosciuto anche in Europa, ad esempio per l'accesso ai servizi universitari, bancari, delle pubbliche amministrazioni o altri servizi online di altri paesi comunitari.

Come previsto dall'art. 64 del [Codice dell'Amministrazione Digitale](#), è possibile utilizzare la Carta di Identità Elettronica per accedere ai servizi digitali erogati in rete dalle Pubbliche Amministrazioni e da privati. Tutte le amministrazioni centrali, locali, enti pubblici e agenzie devono rendere accessibili i propri servizi online tramite CIE.

Con l'utilizzo di un lettore contactless, o tramite l'app Cie ID disponibile su sistema operativo Android ([Play Store](#)) o su sistema operativo Apple ([Apple Store](#)) da installare su tablet o smartphone dotati della funzione NFC (Near-field communication – che permette la trasmissione dati senza fili), si ha la possibilità di utilizzare la CIE per:

ACCEDERE AI SERVIZI DIGITALI

tramite un meccanismo riconosciuto a livello europeo

EFFETTUARE PROCEDURE DI REGISTRAZIONE O CHECK-IN

in maniera facile e sicura (ad es. per strutture alberghiere, operatori telefonici, istituti e operatori finanziari, ecc.)

ACCEDERE AI MEZZI DI TRASPORTO

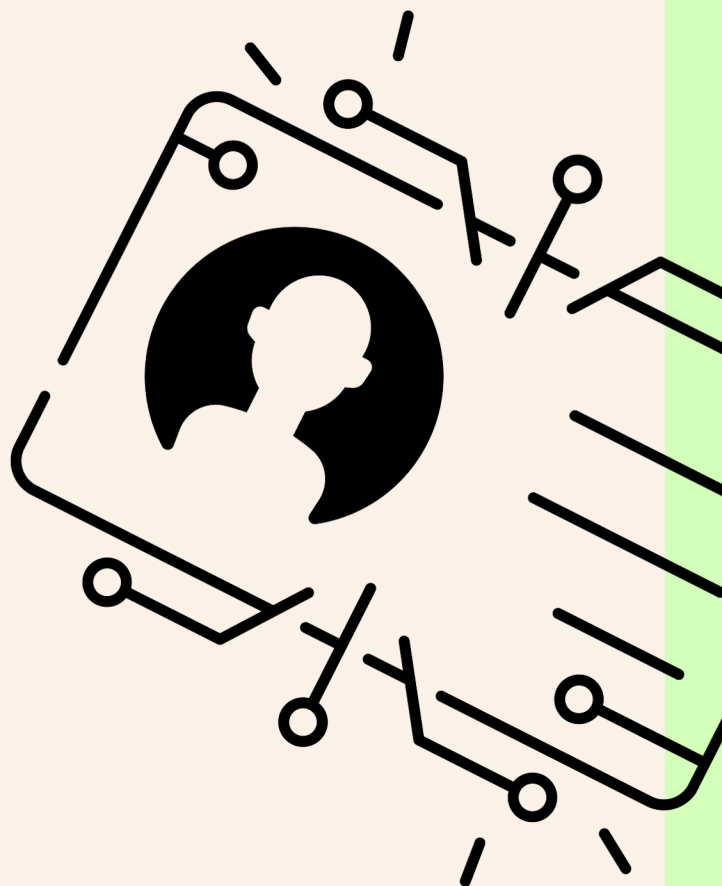
sostituendola a titoli di viaggio e abbonamenti (ad es. su autobus, tram, tornelli della metro, car/bike sharing, ecc.)

ACCEDERE AD EVENTI

sostituendola ai biglietti (ad es. per musei, manifestazioni sportive, concerti, ecc.)

ACCEDERE AI LUOGHI DI LAVORO

utilizzandola al posto del badge identificativo



COME LA POSSO RICHIEDERE

La Carta di identità elettronica può essere richiesta presso il proprio Comune di residenza o presso il Comune di dimora per i cittadini residenti in Italia e presso il Consolato di riferimento per i cittadini residenti all'Estero.

Per maggiori informazioni consulta [questa pagina](#)

Per altre informazioni sull'accesso con CIE:

[ENTRA CON CIE](#)

[CIE ID](#)

LO SPID

Il Sistema Pubblico di Identità Digitale (SPID) è la soluzione per accedere con un'unica Identità Digitale ai servizi online della Pubblica Amministrazione e dei soggetti privati aderenti. SPID si può utilizzare comodamente da casa da computer, tablet e smartphone.

QUANTO COSTA UTILIZZARE LO SPID

Il servizio SPID è gratuito per i cittadini e per le Pubbliche Amministrazioni, ed è fornito dai numerosi *Identity Provider* autorizzati da AgID (Agenzia per l'Italia Digitale), che offrono diverse opzioni di riconoscimento.

COME POSSO RICHIEDERE LO SPID

Ogni *provider* ha propri meccanismi per la richiesta di SPID, ma in generale per richiedere e ottenere le tue credenziali SPID devi essere maggiorenne ed avere a disposizione:

- un documento italiano in corso di validità;
- la tua tesserina sanitaria (o tesserino codice fiscale);
- la tua e-mail e il tuo numero di cellulare personali;
- una webcam nel caso in cui decidi di fare il riconoscimento online (il servizio è disponibile solo da alcuni provider. I cittadini sprovvisti di webcam possono recarsi allo sportello).

Tutte le informazioni su come richiedere SPID sono disponibili sul sito web
<https://www.spid.gov.it/richiedi-spid>

COME ACCEDERE AI SERVIZI ONLINE CON LE CREDENZIALI SPID

Per accedere ai servizi online utilizzando SPID è necessario:

- collegarsi al sito web del servizio che interessa;
- autenticarsi alla pagina "Entra con SPID" o "Login" inserendo le credenziali SPID;
- seguire la procedura selezionando l'Identity Provider che ha rilasciato l'identità digitale.

ESEMPIO: per accedere ai servizi sanitari online fruibili sul sito web del Fascicolo Sanitario Elettronico (FSE), una volta ottenute le credenziali SPID,

- 1 vai al sito web del Fascicolo Sanitario Elettronico,
- 2 clicca su "Entra con SPID" e inserisci le tue credenziali SPID,
- 3 seleziona l'Identity Provider che ha rilasciato l'identità digitale,
- 4 segui la procedura indicata.

Per maggiori approfondimenti su SPID

<https://www.spid.gov.it/>

<https://www.spid.gov.it/cos-e-spid/come-attivare-spid/>

<https://test-www.spid.gov.it/ottieni-assistenza-dagli-identity-provider/>

www.agid.gov.it



Per ricevere informazioni o
supporto per l'attivazione o
l'utilizzo di SPID e CIE
è possibile contattare gli
Info Point dedicati di
CODICI Emilia-Romagna

BELLARIA IGEA MARINA (RN)

Piazza del Popolo 1

Tel. 0541.1794204

Lun. 14:00-17:00 e Mar. 09:00-12:00

SAVIGNANO SUL RUBICONE (FC)

Corso Peticari

(Casa delle Associazioni Villa Peticari)

Tel. 0541.1798472

Lun. e Mer. 9:00-12:00

FANANO (MO)

Piazza Marconi 1

Tel. 0536.1942839

Mar. 08:00-14:00 - Mer. e Gio. 13:00-19:00

CODICI EMILIA-ROMAGNA
Centro per i Diritti del Cittadino

 051.0548765

 codici.emiliaromagna@codici.org

CODICIEMILIAROMAGNA.ORG